

PLANWISE, voor een optimale takenplanning

Plan uw mensen efficiënter in minder tijd

Uw organisatie draait op uw mensen en hun competenties. Wilt u uw bedrijfsprocessen en -keten optimaliseren? Begin dan bij hen. PLANWISE van ORTEC is hiervoor het perfecte instrument. Dit systeem ondersteunt u in het toewijzen van taken aan de daarvoor gekwalificeerde medewerkers.

Tijdswinst

PLANWISE Takenplanning is ontwikkeld om in één oogopslag overzicht te hebben over beschikbaarheid van personeel en over geplande taken. Hierdoor wordt veel tijdrovend werk uit handen genomen van de planners, waardoor zij toekomen aan het echte planwerk. Brongegevens kunnen namelijk heel eenvoudig en snel worden ingevoerd en taken of activiteiten kunnen gestructureerd worden gepland en geregistreerd. Voor het maken van de planning houdt PLANWISE automatisch rekening met de beschikbaarheid en de vaardigheden van medewerkers en de benodigde middelen. Overschrijdingen van planningsregels worden bovendien automatisch weergegeven. Zo verkrijgt u een betrouwbaar en actueel overzicht van de planning en de voortgang.

PLANWISE is een standaard, multi-user oplossing die op veel manieren is in te richten om zo uw proces optimaal te ondersteunen. De standaard interfaces maken het mogelijk om PLANWISE te integreren met andere applicaties. Gegevens betreffende beschikbare mensen en hun competenties, maar ook meer dynamische gegevens zoals roosters en klantorders of projecten, en de werkvoortgang kunnen zo eenvoudig worden 'doorgesluisd' van de ene applicatie naar de andere.

De oplossing

PLANWISE is ORTEC's oplossing voor takenplanning. Voor takenplanning zijn onder andere kenmerkend:

- het toewijzen van taken aan mensen met de juiste competenties en bevoegdheden,
- inzet van machines of materieel speelt vaak een beperkte rol,
- meerdere taken kunnen in een project samenhangen en van elkaar afhankelijk zijn.



Het resultaat

Efficiëntie

Het gebruik van PLANWISE resulteert in:

- een efficiëntere inzet van uw medewerkers,
- kortere doorlooptijden,
- een hogere leverbetrouwbaarheid en klanttevredenheid,
- een sneller en inzichtelijker planproces.

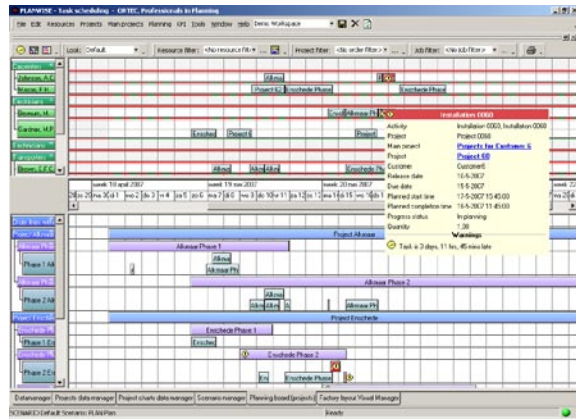
Effectiviteit

PLANWISE bewaakt tal van regels, die uw planner weliswaar kent, maar niet altijd allemaal kan overzien. Bovendien maakt PLANWISE allerlei consequenties van de planning voor de planner inzichtelijk. Daardoor ontstaat een accurate planning die aan alle voorwaarden voldoet, zoals de CAO en ATW. Randvoorwaarden die worden bewaakt en planningsconsequenties die automatisch inzichtelijk worden gemaakt, zijn onder andere:

- beschikbaarheden van mensen en middelen,
- vaardigheden en bevoegdheden van mensen,
- volgorde relaties tussen taken,
- tijdvensters.

Transparantie

PLANWISE biedt op diverse manieren inzicht in de planning en de voortgang daarvan. Orderacceptatie, planning en uitvoering worden daardoor beter beheersbaar. Uw organisatie is veel beter in staat om gefundeerd op wensen of verstoringen in te spelen. Op basis van planning en realisatie is er ook een schat aan waardevolle managementinformatie beschikbaar.



Overdraagbaarheid

Het planproces en de bijbehorende randvoorwaarden worden voor een groot deel geborgd binnen PLANWISE. Daardoor is de planning veel beter overdraagbaar en wordt uw organisatie veel minder afhankelijk van de kennis en aanwezigheid van één of enkele planners.

Over ORTEC

ORTEC is een van de grootste aanbieders van geavanceerde softwareoplossingen en consultancydiensten voor planning en optimalisatie. De ORTEC producten en diensten leiden tot geoptimaliseerde plannen voor transportrouting, belading van voertuigen en pallets, personeelsinzet, vraagvoorspelling en logistieke netwerkplanning. ORTEC biedt zowel stand-alone, alsook maatwerk en SAP®-gecertificeerde oplossingen, ondersteund door strategische partners. ORTEC heeft meer dan 800 klanten wereldwijd, 600 werknemers en verschillende kantoren in Europa en Noord-Amerika.

www.ortec.com

United States

+1 (678) 392 3100

Deutschland

+49 (0) 4431 7377 0

Nederland

+31 (0)182 540 500

België/Belgique

+32 (0)16 244 220

France

+33 (0)1 44 25 05 25

International

+31 (0)182 540 500