

PLANWISE, beter overzicht op uw materieel

Creëer meer business door efficiëntere inzet van materieel en mensen

U wilt meer werk uitvoeren met hetzelfde aantal resources én tegelijkertijd uw leverbetrouwbaarheid verhogen? Dat bereikt u alleen door een efficiëntere inzet van materieel, mensen en overige middelen. ORTEC biedt u PLANWISE: de oplossing voor de planning van uw materieelinzet en alles wat daarbij nodig is. PLANWISE biedt u inzicht in de actuele en geplande inzet van uw mensen, uw materieel en benodigde hulpstukken.

Met PLANWISE wordt het gehele planningsproces van personeel, materieel en transporten ondersteund. Met als gevolg: een efficiëntere inzet van uw materieel en mensen, een sneller groeiende business en hogere klanttevredenheid.

Sneller en beter plannen

PLANWISE materieelplanning is ontwikkeld om in één oogopslag overzicht te hebben over beschikbaarheid van materieel en over de geplande taken. Hierdoor wordt veel tijdrovend werk uit handen genomen van de planners, waardoor zij toekomen aan het echte planwerk. De gegevens over de werklocaties kunnen namelijk heel eenvoudig en snel worden ingevoerd en de inzet van materieel en personeel kan gestructureerd worden gepland en geregistreerd. Voor het maken van de planning houdt PLANWISE automatisch rekening met de beschikbaarheid en de vaardigheden van medewerkers en benodigde middelen. Overschrijdingen van planningsregels worden bovendien automatisch weergegeven. Zo verkrijgt u een betrouwbaar en actueel inzicht in de planning en de voortgang.

PLANWISE is een standaard, multi-user oplossing die op veel manieren is in te richten om zo uw proces optimaal te ondersteunen. De standaard interfaces maken het mogelijk om PLANWISE te integreren met andere applicaties. Gegevens betreffende beschikbare mensen en materieel, maar ook meer dynamische gegevens zoals roosters, klantorders of projecten, en werkvoortgang kunnen zo eenvoudig worden 'door-gesluisd' van de ene applicatie naar de andere.

De oplossing

PLANWISE is ORTEC's oplossing voor materieelplanning. Specifieke kenmerken van materieelplanning zijn:

- de planning van materieel, hulpstukken en machinisten,
- materieel is vaak gekoppeld aan een voorkeursmachinist,
- de materieelinzet wordt veelal bij orderaanname vastgelegd op een vast tijdstip,
- snelle orderinvoer en planning zijn noodzakelijk,
- specifieke ATW- en CAO- voorwaarden spelen een belangrijke rol.



Het resultaat

Efficiëntie

Het gebruik van PLANWISE resulteert in:

- een betere inzet van uw kapitaalintensieve materieel,
- een hogere leverbetrouwbaarheid en klanttevredenheid,
- een hogere productiviteit,
- een sneller en inzichtelijker planproces,
- efficiënte en correcte orderinvoer.

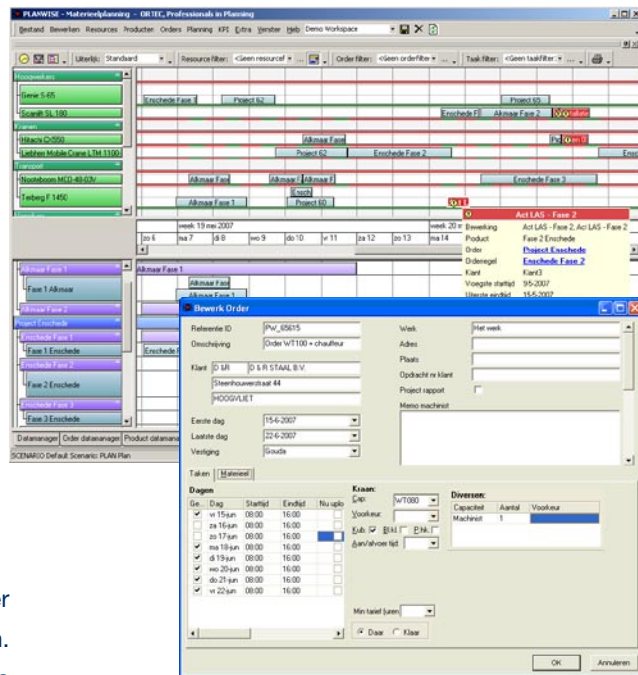
Effectiviteit

PLANWISE bewaakt tal van regels, die uw planner weliswaar kent, maar niet altijd allemaal kan overzien. Bovendien maakt PLANWISE allerlei consequenties van de planning voor de planner inzichtelijk. Daardoor ontstaat een accurate planning die aan alle voorwaarden voldoet. Randvoorwaarden die worden bewaakt en planningsconsequenties die automatisch inzichtelijk worden gemaakt zijn onder andere:

- vaardigheden en bevoegdheden van mensen, machines en materieel,
- voorkeursmachines of machinisten,
- beschikbaarheden van mensen en materieel,
- reistijd van materieel,
- tijdvensters.

Transparantie

PLANWISE biedt op diverse manieren inzicht in de planning en de voortgang daarvan. Orderacceptatie, planning en uitvoering worden daardoor beter beheersbaar. Uw organisatie is veel beter in staat om gefundeerd op wensen of verstoringen in te spelen. Op basis van planning en realisatie is er ook een schat aan waardevolle managementinformatie beschikbaar.



Overdraagbaarheid

Het planproces en de bijbehorende randvoorwaarden worden voor een groot deel geborgd binnen PLANWISE. Daardoor is de planning veel beter overdraagbaar en wordt uw organisatie veel minder afhankelijk van de kennis en aanwezigheid van één of enkele planners.

Over ORTEC

ORTEC is een van de grootste aanbieders van geavanceerde softwareoplossingen en consultancydiensten voor planning en optimalisatie. De ORTEC producten en diensten leiden tot geoptimaliseerde plannen voor transportrouting, belading van voertuigen en pallets, personeelsinzet, vraagvoorspelling en logistieke netwerkplanning. ORTEC biedt zowel stand-alone, als ook maatwerk en SAP®-gecertificeerde oplossingen, ondersteund door strategische partners. ORTEC heeft meer dan 800 klanten wereldwijd, 600 werknemers en verschillende kantoren in Europa en Noord-Amerika.

www.ortec.com

United States

+1 (678) 392 3100

Deutschland

+49 (0) 4431 7377 0

Nederland

+31 (0)182 540 500

België/Belgique

+32 (0)16 244 220

France

+33 (0)1 44 25 05 25

International

+31 (0)182 540 500