

ORTEC Harmony Flexpool

Uw flexibele arbeidskracht efficiënt inzetbaar

Voor het opvangen van (tijdelijke) onderbezetting door bijvoorbeeld vakantie, ziekte of door fluctuaties in het werkaanbod is het gebruik van een pool met flexibel inzetbare arbeidskrachten een passende oplossing. De effectiviteit van de oplossing hangt echter sterk samen met de toegankelijkheid van deze arbeidskracht.

Het aanvragen, administreren en organiseren hiervan is complex. ORTEC Harmony Flexpool maakt flexibele inzet echter eenvoudig en overzichtelijk door een volledige integratie met het dienstroostersysteem.

Een geïntegreerde oplossing

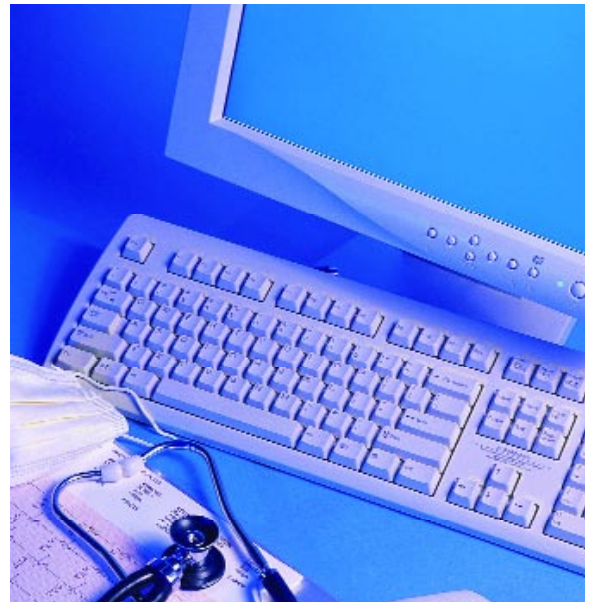
Een dienstroostersysteem is dé plaats waar (tijdelijke) onderbezetting zichtbaar wordt. De roostermaker blijft zitten met één of meer diensten die niet opgevuld kunnen worden binnen de eigen afdeling. Soms al bij het maken van het rooster, vaak pas in een laat stadium, bijvoorbeeld als gevolg van ziekte.

De openstaande diensten in het rooster geven precies aan op welk moment de afdeling extra arbeidskracht nodig heeft om het rooster 'rond te maken'. Bovendien herbergen de diensten ook de eisen (in de vorm van kwalificaties of functie) waaraan deze arbeidskracht moet voldoen.

De flexpoolmodule biedt roostermakers de mogelijkheid om hun specifieke vraag naar tijdelijk personeel met één druk op de knop neer te leggen bij het Flexbureau. Op het moment dat het Flexbureau een verzoek heeft ingewilligd, verschijnen de medewerkers automatisch op het dienstrooster.

Communicatie en procesondersteuning

Een belangrijk aspect bij het organiseren van flexibele arbeidskracht is de communicatie. De roostermaker wil zijn vraag naar tijdelijk personeel het liefst op elk willekeurig moment kenbaar kunnen maken. Ook als het Flexbureau (tijdelijk) niet bereikbaar is. Tegelijkertijd wil de roostermaker bevestigd krijgen dat het Flexbureau met zijn vraag aan de slag gaat, waardoor zijn roosterprobleem is verholpen. De berichtenstructuur binnen ORTEC Harmony ondersteunt deze behoefte.



Alle betrokkenen krijgen automatisch bericht als de status van een aanvraag verandert. Bijvoorbeeld doordat een aanvraag is geannuleerd of geweigerd of doordat een dienst is ingepland. De status is ook direct zichtbaar in het dienstrooster van de roostermaker. Bovendien worden alle veranderingen in status door ORTEC Harmony gelogd, zodat een duidelijk overzicht kan worden verkregen van de historie van een aanvraag.

Personeelsinformatie en salarisverwerking

De integratie met het dienstroostersysteem zorgt ervoor dat persoonsgegevens en contractuele gegevens met betrekking tot de medewerkers die in dienst zijn van het Flexbureau, automatisch en direct beschikbaar zijn op het moment dat de personeelsafdeling deze invoert in het personeelsinformatiesysteem.

Op basis van de daadwerkelijke inzet verzorgt ORTEC Harmony de juiste berekeningen ter voorbereiding op een correcte salarisverwerking. Hierbij houdt ORTEC Harmony uiteraard rekening met de contractvorm van de verschillende medewerkers. De bestaande koppeling met het salarissysteem zorgt voor de uitbetaling van de gewerkte uren.



Uitzendbureau

Het Flexbureau is als (staf)afdeling dikwijls niet alleen verantwoordelijk voor de efficiënte inzet van het flexibel inzetbaar personeel en de oproepkrachten.

De afdeling fungeert meestal ook als centraal 'loket' richting uitzendbureau's. De medewerkers van het Flexbureau onderhouden de contacten met de uitzendbureau's, beslissen of een uitzendkracht nodig is en doen de administratieve verwerking van bijvoorbeeld facturen.

De Flexpoolmodule ondersteunt ook dit proces. Diensten die het Flexbureau niet bij zijn eigen medewerkers kan inroosteren, kunnen eenvoudig worden doorgezet naar een uitzendbureau. Op het moment dat de uitzendkracht bekend is, kan deze worden ingevoerd en komt deze automatisch op het rooster van de aanvragende afdeling.

Ook voor de registratie en controle van facturen van het uitzendbureau biedt de Flexpoolmodule een oplossing.

ORTEC Harmony Flexpool biedt onder andere:

- mogelijkheid tot bijhouden van het rooster voor medewerkers van het Flexbureau;
- snelle invoer van beschikbaarheid en duidelijkheid over niet-beschikbaarheid;
- snel inzicht in de status van een dienstaanvraag en de aanvraaghistorie;
- 'matching' functionaliteit voor het zoeken van de juiste medewerker bij elke dienstaanvraag;
- automatische verloning op basis van contract of inzet (uurloners);
- automatische toekenning van de kosten aan de juiste afdeling of kostenplaats.

Hoe werkt het?

ORTEC Harmony Flexpool is een uitbreidingsmodule van ORTEC ORTEC Harmony die aansluit op uw bestaande ORTEC Harmony configuratie. Afhankelijk van uw huidige versie is een update noodzakelijk.

ORTEC

ORTEC levert toonaangevende oplossingen voor standaard en complexe planningsvraagstukken. Daarom kiezen organisaties wereldwijd voor ORTEC.

Meer informatie

Wilt u meer informatie? Neem dan contact op met ons voor een vrijblijvende afspraak. Onze professionals laten u graag kennismaken met onze geavanceerde planningsoftware en aanverwante diensten.

www.ortec.com

United States	Deutschland	Nederland	België/Belgique	France	International
+1 (678) 392 3100	+49 (0) 4431 7377 0	+31 (0)182 540 500	+32 (0)16 244 220	+33 (0)1 44 25 05 25	+31 (0)182 540 500