

PLANWISE Productieplanning

Meer grip op uw planning door visualisering productievoortgang

In het productieproces is een goede planning de sleutel tot het efficiënt en effectief inzetten van mensen en machines. Een planner moet rekening houden met allerlei aspecten. Zo kunnen er voor een bewerking verschillende machines ingezet worden die ieder weer andere bewerkingstijden hebben. Ook moet vaak rekening worden gehouden met volgorde afhankelijke omstel- en doorlooptijden. Naast de productiebeperkingen zijn er ook de vele bedrijfsspecifieke 'ongeschreven regels'. Een goed overzicht van de gehele planning is daarom essentieel. Hiervoor is het elektronisch planbord van PLANWISE een uitstekend hulpmiddel!

De planning

De planning is de centrale schakel in het proces, waarin vaak wezenlijke informatie over zowel het productieproces als het verkoopproces is verenigd. In het planproces moet vaak rekening worden gehouden met eenvoudige maar tijdrovende aspecten die snel geautomatiseerd kunnen worden. Daarnaast kan het planningsvraagstuk zeer complex zijn, waardoor ondersteuning gewenst is.

Er moet snel ingespeeld kunnen worden op onverwachte gebeurtenissen, wat vaak moeilijk is in de huidige planprocessen. Wat bijvoorbeeld te doen als een machine volledig is ingepland en het niet meer lukt om het werk uit te voeren door een machinestoring? Dan is het noodzakelijk om het huidige plan aan te passen; een tijdrovende klus. De planner moet dan rekening houden met allerlei 'ongeschreven' regels en heeft daardoor vaak geen tijd om verschillende plannen te maken en deze met elkaar te vergelijken op basis van enkele KPI's. Een goed inzicht in de beschikbare capaciteit en beschikbare materialen en grondstoffen is daarbij onontbeerlijk. Met PLANWISE

kunt u snel op veranderende omstandigheden inspelen en krijgt u goed inzicht in de beschikbaarheid van materiaal en capaciteit.

Eenvoudig plannen met PLANWISE

Om het planproces efficiënter te laten verlopen biedt PLANWISE automatische ondersteuning bij de masterplanning en de detailplanning met behulp van de volgende twee modules:

- Masterplanning

Het masterplan is een lange termijnplanning waarbij nagegaan wordt wat de capaciteitsbehoefte op langere termijn is. De vraag naar capaciteit wordt daarin veelal gebaseerd op een combinatie van lang van tevoren bekende klantorders en van de forecast van de verkoopafdeling. Een goed masterplan biedt de mogelijkheid om tijdig in te springen op een onbalans tussen beschikbare en gevraagde capaciteit. Veelal kan bij het masterplan worden volstaan met een beperkte hoeveelheid details om toch een goed beeld te krijgen.

- Detailplanning

In de detailplanning worden de korte termijn productieorders ingepland. Deze productieorders bestaan vaak uit een combinatie van klantorders en voorraadorders. Om een adequaat plan op te stellen is het nodig om alle relevante planningsaspecten mee te nemen. Op basis van de detailplanning en de realisatie kan tevens de voortgang ten opzichte van het masterplan worden verwerkt en kan het masterplan eventueel worden aangepast.



PLANWISE Productieplanning biedt:

- continue controle op beschikbaarheid van materiaal en productiecapaciteit;
- opstellen, doorrekenen en vergelijken van diverse scenario's;
- uitgebreide rapportagemogelijkheden;
- direct inzicht in de gevolgen van het inplannen van een productieserie voor andere afdelingen;
- minder persoonsafhankelijk planproces, waardoor het beter overdraagbaar is en minder kwetsbaar wordt;
- ondersteuning bij strategische beslissingen, bijvoorbeeld over de aanschaf van een nieuwe machine, zodat duidelijk is hoe efficiënt en effectief een strategie is.

Dankzij de automatisering van de planning wordt de efficiëntie en effectiviteit van het gehele planproces verbeterd. Met PLANWISE Productieplanning werkt u kostenefficiënt en kunt u een hogere leverbetrouwbaarheid garanderen.

Toepassingsgebieden

- Discrete fabricage
- Batchgewijze productie
- Continue productie
- Job shops en flow shops
- Klantorder gestuurde productie
- Voorraadgestuurde productie

Intelligentie en optimalisatie

PLANWISE is Advanced Planning Software. Door het toevoegen van APS functionaliteit als add-on op bestaande bedrijfsinformatiesystemen zoals ERP-systemen, biedt ORTEC een belangrijke extra dimensie: echt plannen!

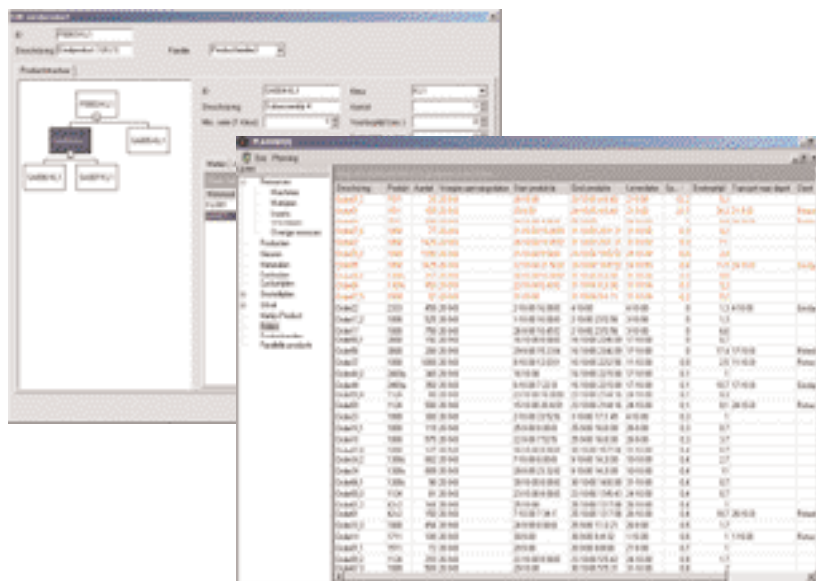
PLANWISE biedt intelligentie en optimalisatie bij het ondersteunen van uw planning. Gebruikersvriendelijke planborden en slimme rekenmodellen helpen u bij het opstellen van kwalitatief goede plannings.

Suite van Advanced Planning Software

PLANWISE is integraal onderdeel van de ORTEC Advanced Planning Software suite. Naast ondersteuning voor productieplanning biedt deze suite ook specifieke ondersteuning voor onder meer transportplanning (SHORTREC) en roosterplanning (HARMONY). Deze modules zijn ook gezamenlijk toe te passen en er bestaan diverse branche specifieke varianten.

Meer informatie

Geïnteresseerd? Aarzel dan niet om contact op te nemen met ons voor een vrijblijvende afspraak. Een expert van ORTEC laat u graag kennismaken met de talloze mogelijkheden van PLANWISE en onze andere producten en diensten.



www.ortec.com

United States
+1 (678) 392 3100

Deutschland
+49 (0) 4431 7377 0

Nederland
+31 (0)182 540 500

België/Belgique
+32 (0)16 244 220

France
+33 (0)1 44 25 05 25

International
+31 (0)182 540 500